

受験番号 _____ 氏名 _____

2024 年度 札幌大谷大学 芸術学部 音楽学科
一般選抜 (I 期)
楽典 模範解答

I.

1.

1)	2)	3)	4)	5)
短 3 度	長 3 度	完全 8 度	短 6 度	1 オクターブと 減 7 度
6)	7)	8)	9)	10)
1 オクターブと 完全 5 度	短 7 度	長 3 度	増 1 度	完全 5 度

2.

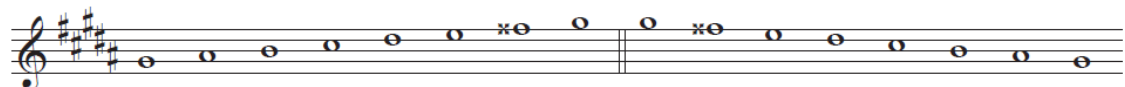
1)



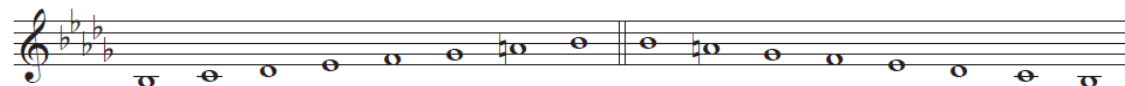
2)



3)



4)



5)



3.

1)



2)



II.

1	2	3	4	5
ホ	ヌ	イ	ロ	ヲ
6	7	8	9	10
ハ	ト	ニ	ル	チ

III.

	拍子	長調・短調	主な楽器	形式	時代
解答例	4分の3拍子	長調	トランペット	ロンド形式	古典派
M1				フーガ	バロック
M2		短調			
M3	4分の4拍子				古典派
M4			① <u>リコーダー</u> ② <u>チェロ</u> ③ <u>チェンバロ</u>		
M5	4分の4拍子				ロマン派