

受験番号 _____ 氏名 _____

2024 年度 札幌大谷大学 芸術学部 音楽学科
一般選抜 II 期
楽典 模範解答

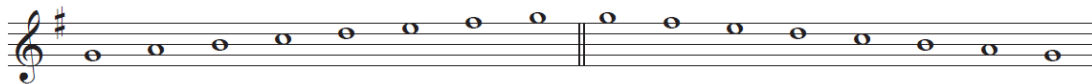
I.

1.

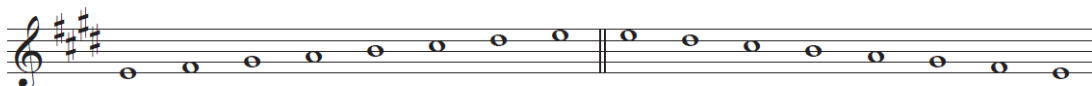
1)	2)	3)	4)	5)
短 3 度	短 3 度	1 オクターブと 減 5 度	1 オクターブと 短 3 度	減 7 度
6)	7)	8)	9)	10)
短 3 度	長 6 度	増 4 度	短 7 度	1 オクターブと 完全 4 度

2.

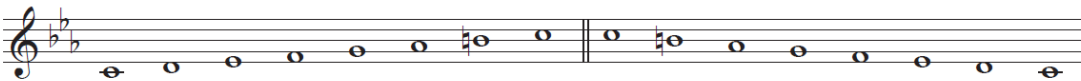
1)



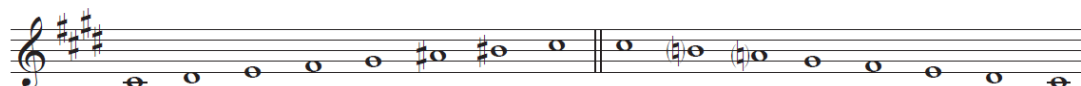
2)



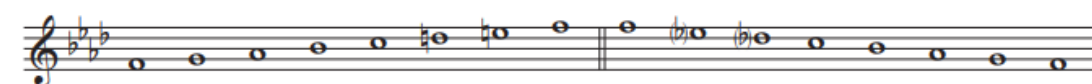
3)



4)



5)



3.

1)



2)



II.

1	2	3	4	5
ホ	ニ	ル	ワ	チ
6	7	8	9	10
ヲ	イ	リ	ヌ	ト

III.

	拍子	長調・短調	主な楽器	形式	時代
解答例	4分の3拍子	長調	トランペット	ロンド形式	古典派
M1	4分の4拍子				古典派
M2		短調			
M3			① オーボエ ② ファゴット ③ チェンバロ		
M4				ロンド形式	古典派
M5	4分の2拍子				ロマン派